

G7L Kablolu Aydınlatma Dronu

odak[®] arge
merkezi
akıllı şehir teknolojileri



Aydınlatma fonksiyonlu İHA'ların endüstride kullanımı oldukça yaygındır. Gece vaktindeki acil kurtarma, yangınla mücadele, kamu güvenliği ve altyapı çalışmalarından askeri operasyonlara kadar çeşitli alanlarda 7/24 kesintisiz ve mobil aydınlatma sağlaması planlanmaktadır.

Jandarma trafik ekiplerinin şarapole yuvarlanan araç enkazındaki arama kurtarma faaliyetleri, demiryolu bakım ekiplerinin raydan çıkan vagonların durum tespiti veya polis ekiplerinin su kenarlarındaki operasyonları için sistemin kolay taşınabilir olması kritik önemdedir. Bu tip ihtiyaçlar doğrultusunda geliştirilen ve tüm ekipman ağırlığı **30 kg'ın altında** olan **G7L** modeli, **Seviye 10 yağmur direnci** ve **Sınıf 6 rüzgar dayanımı** ile zorlu hava koşullarından etkilenmeyecek şekilde tasarlanmıştır. Sistem, kesintisiz güç kaynağı sayesinde havada uzun süre asılı kalabilen **1000W LED** ışık grubuna sahiptir ve **120.000 lümen** değerinde yüksek parlaklık sağlar.

G7L olarak isimlendirilen İHA, **50 metre** uçuş yüksekliğine kadar çıkabilmektedir. Güç ünitesine kablo ile bağlı olan sistem, profesyonel bir İHA pilotuna gerek kalmadan **tek elle kullanılabilen** el tipi uzaktan kumandasıyla kontrol edilebilir; **tek tuşla kalkış ve iniş** imkanı sunar. Harici enerji kesildiğinde, dahili yedek batarya yaklaşık **5 dakika** boyunca enerji sağlamaya devam eder; bu esnada sistem sesli alarm verir ve otomatik kablo sarma cihazı sayesinde kablo güvenle toplanabilir. **220V AC** şebeke gerilimi olmadığı durumlarda, beşinci dakikanın sonunda yedek batarya desteği sona ermektedir. Güç ünitesi, verimli çalışma için hava akışı olan uygun bir yerde muhafaza edilmelidir.

G7L Kablolu Aydınlatma Dronu

Hava Aracı Özellikleri

Ürün Adı	:G7L
Uçuş Yüksekliği (m)	:50m
Otomatik Kalkış	:Var
Otomatik İniş	:Var
Acil İniş Modu	:Mevcut
Kalkış Ağırlığı	:1.2 kg
Boyut	:405 x 405 x 138 mm
Rüzgar - Yağmur Sınıfı	:Class6 (10,8~13,8m/sn) - Class10 (10L/sn)
Maksimum Çalışma Yüksekliği (İrtifa)	:4500 m
Çalışma İmkani	
Çalışma Sıcaklığı (°C)	:-20°C - +50°C

Aydınlatma LED Modül Özellikleri

Aydınlatma Ünite Gücü (W)	:1000W
Aydınlatma Kaynağı	:Power LED
Renk Sıcaklığı (CCT)	:6500K
Renksel Geriverim İndeksi	:>70
Aydınlatma Alanı	:>8000m2

Kontrol Kumandası Özellikleri

İletişim Tipi / Kablo Uzunluğu	:Kablolu / 1 metre
Uçuş Kontrol	:Var
Uydu Sayısı Kontrol	:Var
Aydınlatma Açma/Kapama	:Var
Motor Açma /Kapama	:Var

Güç Ünitesi Özellikleri

Giriş Voltajı (AC)	:AC 220V ±10% 50/60HZ
Max. Güç (W)	:1300W
Montaj Süresi / Çalışma Alanı	:5dk / 5m ²
Makara Sarma - Bırakma	:Var, Otomatik
Kablo Uzunluğu	:50m
Ağırlık	:30000 gr
Boyut	:645 x 485 x 330 mm



Ürün Sipariş Bilgileri

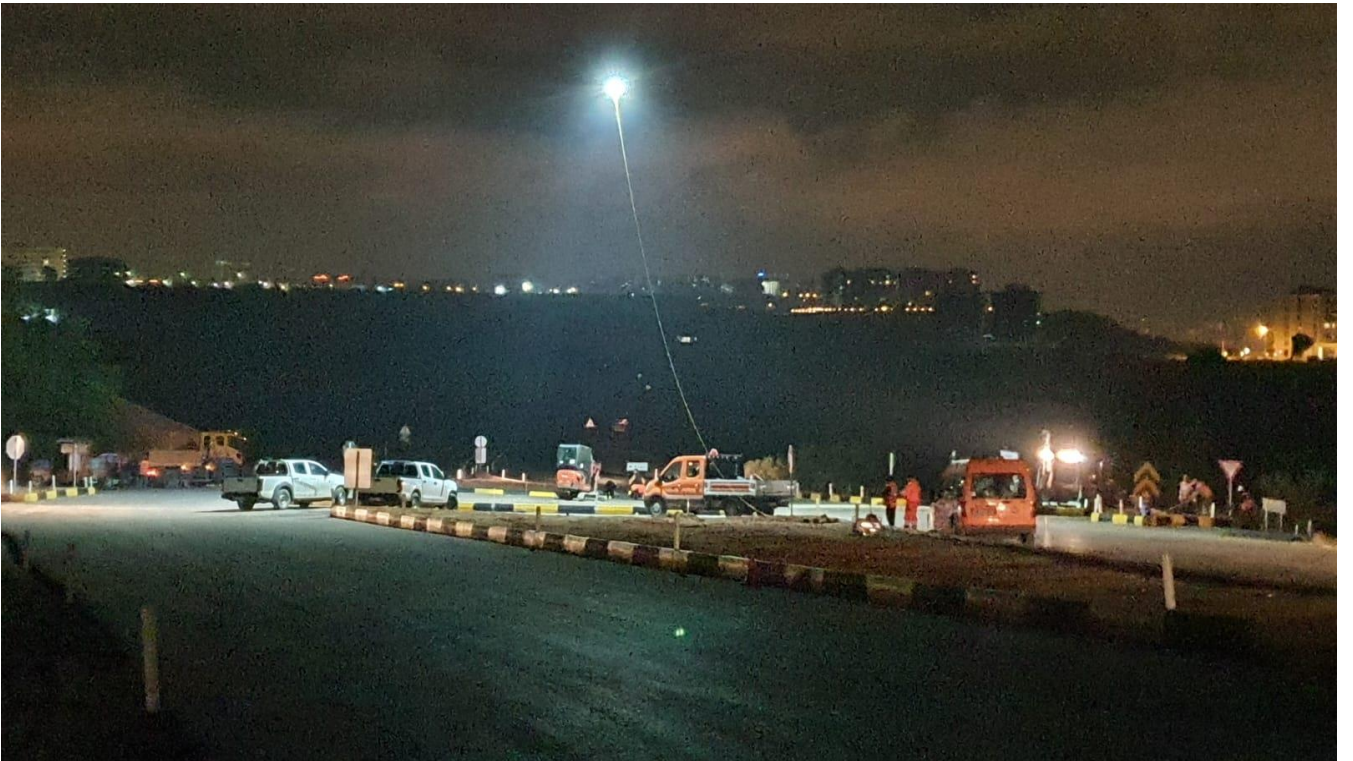
Ürün Kodu	Güç	Giriş Gerilimi	CCT/CRI	Kalkış Ağırlığı	Uçuş Süresi	Ölçüleri	Kablo Uzunluğu
G7L-04-RW-24-TET-28	1300W	220 VAC 50-60 Hz	6500K / 70 CRI	1200gr	24s	645 x 485 x 330 mm	50 m

• Ürün ortalama maksimum gücü 1.5 kW'dır. Şebeke gerilimi olmayan noktalarda jeneratör veya taşınabilir güç istasyonu kullanabilirsiniz.

• 1200W Lityum Pili taşınabilir güç istasyonu ile ürünü en az 1 saat kullanabilirsiniz.

• Sürekli gücü en az 1.2kW olan benzinli jeneratör ile de kesintisiz kullanabilirsiniz. Fiyat/performans ve uzun süreli kullanım nedeniyle jeneratör önermekteyiz.

Uygulama Görselleri



Aydınlatma Testi



Kablolu aydınlatmalı hava aracımızı 10m (AGL) irtifaya çıkarılarak yapılan aydınlatma testinde zeminde 294lux, 15m (AGL) irtifada 136 lux ve 20m (AGL) irtifada uçuş yaparken yapılan aydınlatma ölçümünde 82 lux elde edilmiştir. Luxmetre ile 10m, 15m ve 20m 'de yapılan ölçümlere ait sonuçlara ait görseller de aşağıdaki gibidir.