



Aydınlatma fonksiyonlu İHA'ların endüstride kullanımı oldukça yaygındır. Askeri sektörden, güvenlik güçlerine ve hatta arama kurtarma faaliyetlerine kadar çeşitli alanlarda 7/24 kesintisiz kullanılması planlanmaktadır.

Jandarma trafik şarapole yuvarlanan aracın enkazının arama kurtarma faaliyetleri için arazi aracının arkasında taşımak isterken, raydan çıkmış bir trenin/vagonun durumunun tespiti için; demiryolu bakımını yapan ekip cihazın sırtta taşınmasını istemektedir. Polis arama kurtarma ekipleri de deniz nehir veya gölete düşen araç veya insan için sırtta taşıma opsiyonu istemektedir. Bu tip ihtiyaçlardan hareketle G3L modelini modifiye edilerek sırtta taşınabilir ve yağmurdan etkilenmeyecek tasarım olan G5L+ modeline dönüştürülmüş ve piyasa sürülmüştür. 900W güç ünitesi ve 520W LED aydınlatma modülü mevcuttur.

G5L+ olarak isimlendirilen İHA 30metre irtifaya kadar çıkabilmektedir. Güç ünitesine bağlı kumanda ile uçuşu sağlanabilmektedir. Profesyonel İHA pilotuna gerek kalmadan özel tasarlanmış kumandasıyla tek elle kontrol ve yönetim imkanı sağlar. Enerji kesildiğinde 5 dakika bataryadan enerji sağlanabilmekte ve bu özellik sayesinde kablo otomatik sargı sayesinde toplanabilmektedir. 110V ~ 220V şebeke gerilimi olmadığı durumlarda beşinci dakika sonunda otomatik kapanmaktadır. Güç ünitesi jeneratörler gibi hava akışı olan bir yerde muhafaza edilmelidir.

G5L+: Gökyüzünden Kesintisiz Aydınlatma Gücü

7/24 Kesintisiz Aydınlatma Çözümü

520W

LED Gücü

3000m²

Efektif Aydınlatma Alanı

- ✓ Arama-Kurtarma Operasyonları
- ✓ Şantiye ve Endüstriyel Alanlar
- ✓ Acil Durum Müdahaleleri

ZORLU KOŞULLARDA ÜSTÜN DAYANIKLILIK



IP KORUMA SINIFI

IP54 seviyesinde toz ve sıvı koruması.



MUKAVEMET

Class 6 rüzgar (13,8m/s) ve Class 10 yağmur direnci.



OPERASYONEL İRTİFA

4500 metreye kadar çalışma kabiliyeti.



UÇUŞ SÜRESİ

Kablolu (tethered) enerji beslemesi ile saatlerce kesintisiz havada kalma.



G5L+ Akıllı Kontrol Ünitesi

- › Tek elle ergonomik uçuş kontrolü
- › Gerçek zamanlı aydınlatma yönetimi
- › GPS, BDS, GLONASS ve RTK desteği

Milimetrik hassasiyette konumlandırma.

Tethered (Kablolu) Güç ve Operasyonel Hazırlık



900W Güç Ünitesi

Tethered Power Box ile kesintisiz enerji aktarımı.

30m Kablo

Otomatik makara sistemi ile güvenli irtifa yönetimi.

Hızlı Kurulum

5 dakika içinde tam operasyonel uçuşa hazır.

Güvenlik Modu

Güç kesintisinde acil durum pili ve güvenli iniş.

Hava Aracı Özellikleri

Ürün Adı	:G5L+
Uçuş Yüksekliği (m)	:30m
Otomatik Kalkış / İniş	:Mevcuttur (Tek tuşla gerçekleştirilir)
Seyir Hızı	:≥5,6 m/s (yaklaşık 20 km/s)
Yükselme Hızı	:≥3 m/s
Alçalma Hızı	:≥2 m/s
Acil İniş Modu	:Var, Otomatik
Kalkış Ağırlığı	:≤1 kg
Dron Boyut	:405 mm x 405 mm x 405 mm
Rüzgar - Yağmur Sınıfı	:Class6 (10,8~13,8m/sn) - Class10 (10L/sn)

Koruma Sınıfı	:IP54
Maksimum Çalışma Yüksekliği (irtifa)	:4500 m
Çalışma Sıcaklığı (°C)	:-20°C - +50°C

Aydınlatma LED Modül Özellikleri

Aydınlatma Ünite Gücü (W)	:520W (4 set LED ışık ünitesi)
Aydınlatma Kaynağı	:Power LED
Renk Sıcaklığı (CCT)	:6500K
Renksel Geriverim İndeksi	:>70
Aydınlatma Alanı	:3000m ²

Kontrol Kumandası Özellikleri

İletişim Tipi / Kablo Uzunluğu	:Kablolu / 2 metre
Uçuş Kontrol	:Uzaktan kumanda ile basit kullanım sunar
Uydu Sayısı Kontrol	:Mevcuttur; GPS, BDS, GLONASS ve RTK
Aydınlatma Açma/Kapama	:Var
Motor Açma /Kapama	:Var

Güç Ünitesi Özellikleri

Giriş Voltajı (AC)	:110V ~ 220V (±%20), 50/60Hz
Max. Güç (W)	:900W
Montaj Süresi / Çalışma Alanı	:5dk / 5m ²
Makara Sarma - Bırakma	:Var, Otomatik
Kablo Uzunluğu	:≥30 metre
Ağırlık	:≤16 kg
Boyut	:610 mm x 520 mm x 255 mm

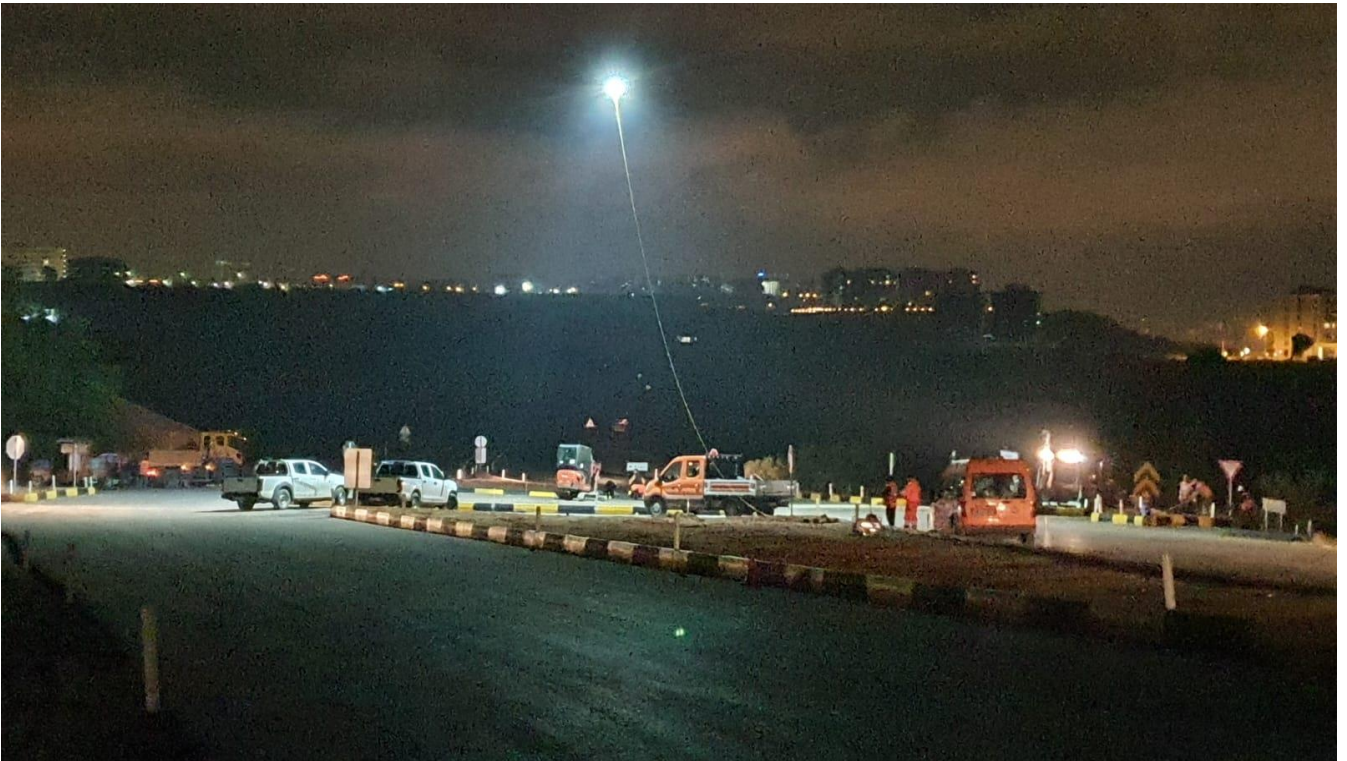


Ürün Sipariş Bilgileri

Ürün Kodu	Faydalı Yük	Güç	Giriş Gerilimi	CCT/CRI	Kalkış Ağırlığı	Uçuş Süresi	Ölçüleri	Kablo Uzunluğu
G5LP-04-RW-24-TET-28	Aydınlatma	520W	110V ~ 220V (±%20), 50/60Hz	6500K / 70 CRI	920gr	24s	L610 x W520 x H255 mm	30 m

- Ürün ortalama maksimum gücü 1 kW'dır. Şebeke gerilimi olmayan noktalarda jeneratör veya taşınabilir güç istasyonu kullanabilirsiniz.
- 1200W Lityum Pili taşınabilir güç istasyonu ile ürünü en az 1 saat kullanabilirsiniz.
- Sürekli gücü en az 1.2kW olan benzinli jeneratör ile de kesintisiz kullanabilirsiniz. Fiyat/performans ve uzun süreli kullanım nedeniyle jeneratör önermekteyiz.

Uygulama Görselleri



G5L+: Gökyüzünden Kesintisiz Aydınlatma Gücü

7/24 Kesintisiz Aydınlatma Çözümü

520W

LED Gücü

3000m²

Efektif Aydınlatma Alanı

- ✓ Arama-Kurtarma Operasyonları
- ✓ Şantiye ve Endüstriyel Alanlar
- ✓ Acil Durum Müdahaleleri

Aydınlatma Test Sonuçları

Kablolu aydınlatmalı hava aracımızı 10m (AGL) irtifaya çıkarılarak yapılan aydınlatma testinde zeminde 147lux, 15m (AGL) irtifada 68 lux ve 20m (AGL) irtifada uçuş yaparken yapılan aydınlatma ölçümünde 41lux elde edilmiştir. Luxmetre ile 10m, 15m ve 20m 'de yapılan ölçümlere ait sonuçlara ait görseller de aşağıdaki gibidir.

Yükseklik	10metre	15metre	20metre
Mesafe			
R0=0	147lux	68lux	41lux
R1=10 metre	50lux	32lux	27lux
R2=15 metre	17lux	14.8lux	15lux
R3=20 metre	7.8lux	6lux	7.5lux
R4= 25 metre	2.9lux	3.3lux	3.8lux

