



Aydınlatma fonksiyonlu İHA'ların endüstride kullanımı oldukça yaygındır. Askeri sektörden, güvenlik güçlerine ve hatta arama kurtarma faaliyetlerine kadar çeşitli alanlarda 7/24 kesintisiz kullanılması planlanmaktadır.

Jandarma trafik şarapole yuvarlanan aracın enkazının arama kurtarma faaliyetleri için arazi aracının arkasında taşımak isterken, raydan çıkmış bir trenin/vagonun durumunun tespiti için; demiryolu bakımını yapan ekip cihazın sırtta taşınmasını istemektedir. Polis arama kurtarma ekipleri de deniz nehir veya gölete düşen araç veya insan için sırtta taşıma opsiyonu istemektedir. Bu tip ihtiyaçlardan hareketle G3L modelini modifiye edilerek sırtta taşınabilir ve yağmurdan etkilenmeyecek tasarım olan G5L modeline dönüştürülmüş ve piyasa sürülmüştür. Tıpkı G3L gibi 1kW güç ünitesi ve 450W LED aydınlatma modülü mevcuttur.

G5L olarak isimlendirilen İHA 28metre irtifaya kadar çıkabilmektedir. Güç ünitesine bağlı kumanda ile uçuşu sağlanabilmektedir. Profesyonel İHA pilotuna gerek kalmadan özel tasarlanmış kumandasıyla tek elle kontrol ve yönetim imkanı sağlar. Enerji kesildiğinde 5 dakika bataryadan enerji sağlanabilmekte ve bu özellik sayesinde kablo otomatik sargı sayesinde toplanabilmektedir. 220V AC şebeke gerilimi olmadığı durumlarda beşinci dakika sonunda otomatik kapanmaktadır. Güç ünitesi jeneratörler gibi hava akışı olan bir yerde muhafaza edilmelidir.

## Hava Aracı Özellikleri

Ürün Adı	:G5L
Uçuş Yüksekliği (m)	:28m
Otomatik Kalkış	:Yok
Otomatik İniş	:Var
Acil İniş Modu	:Var, Otomatik
Kalkış Ağırlığı (kg)	:920 gr
Boyut (mm)	:L296 x W296 x H106
Rüzgar - Yağmur Sınıfı	:Class6 (10,8~13,8m/sn) - Class10 (10L/sn)
Maksimum Çalışma Yüksekliği(İrtifa)	:4500 m
Çalışma İmkani	
Çalışma Sıcaklığı (°C)	:-20°C - +50°C



## Aydınlatma LED Modül Özellikleri

Aydınlatma Ünite Gücü (W)	:450W
Aydınlatma Kaynağı	:Power LED
Renk Sıcaklığı(CCT)	:6500K
Renksel Geriverim İndeksi	:>70
Aydınlatma Alanı	:>3000m2

## Kontrol Kumandası Özellikleri

İletişim Tipi / Kablo Uzunluğu	:Kablolu / 1 metre
Uçuş Kontrol	:Var
Uydu Sayısı Kontrol	:Var
Aydınlatma Açma/Kapama	:Var
Motor Açma /Kapama	:Var

## Güç Ünitesi Özellikleri

Giriş Voltajı (AC)	:220-240V, AC 50/60 Hz
Max. Güç (W)	:1100W
Montaj Süresi / Çalışma Alanı	:5dk / 5m <sup>2</sup>
Makara Sarma - Bırakma	:Var, Otomatik
Kablo Uzunluğu	:28m
Ağırlık (gr)	:16000 gr
Boyut (mm)	: 435*265*510



## Ürün Sipariş Bilgileri

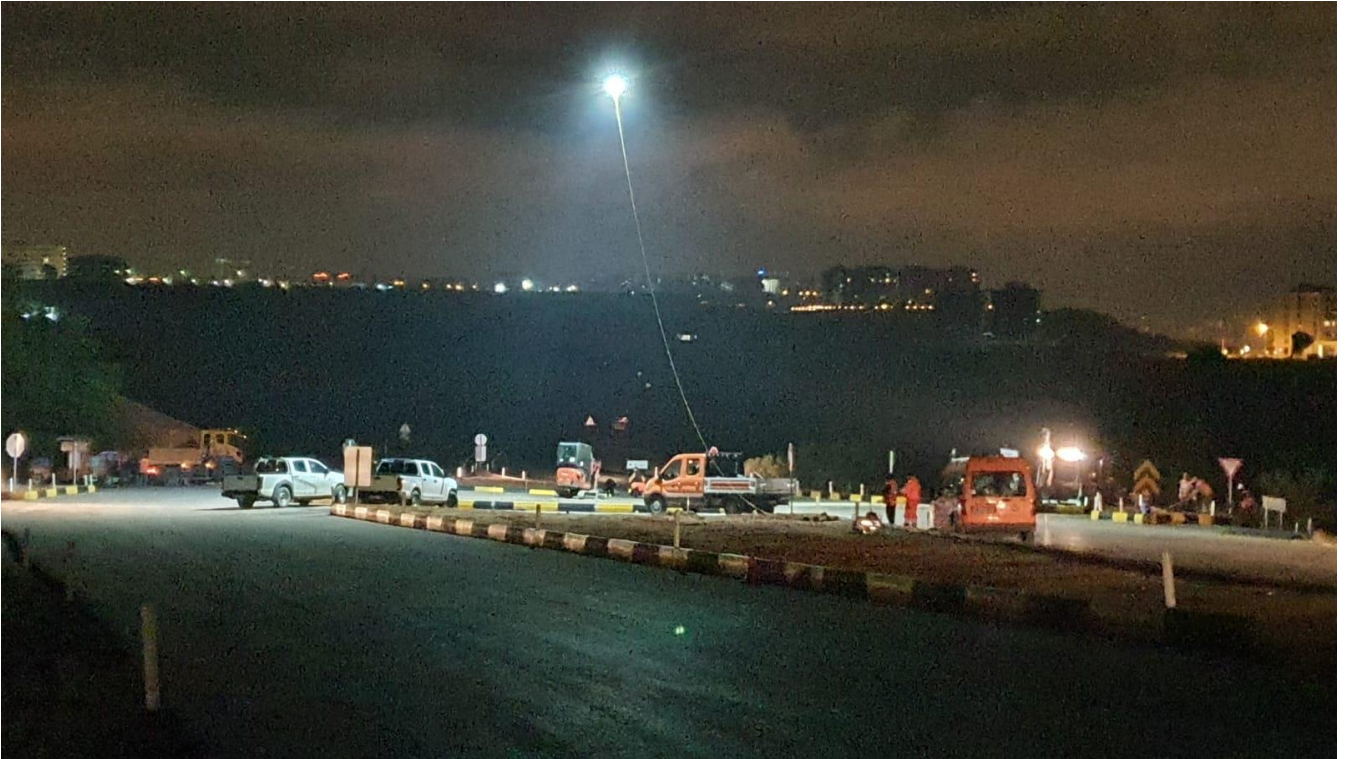
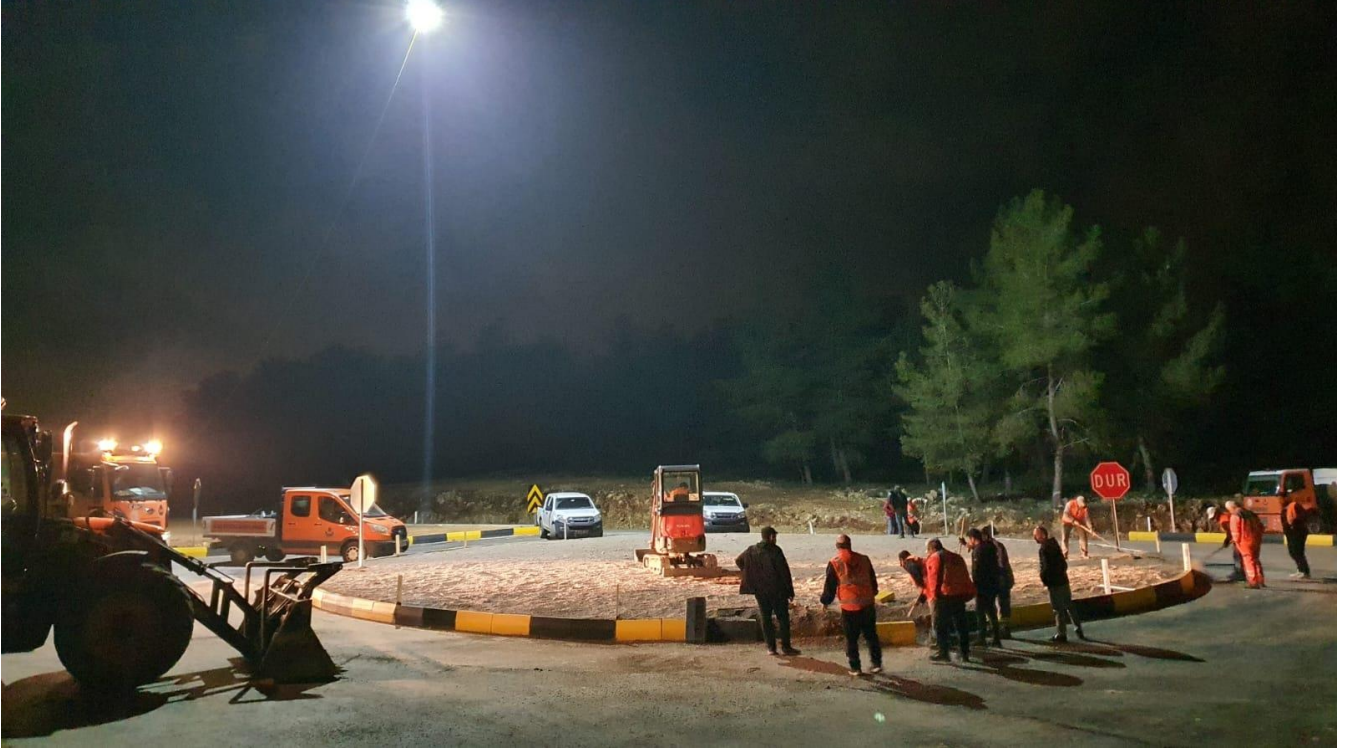
Ürün Kodu	Güç	Giriş Gerilimi	CCT/CRI	Kalkış Ağırlığı	Uçuş Süresi	Ölçüleri	Kablo Uzunluğu
G5L-04-RW-24-TET-28	450W	220 VAC 50-60 Hz	6500K / 70 CRI	920gr	24s	L60 x W52 x H32 cm	28 m

•Ürün ortalama maksimum gücü 1 kW'dır. Şebeke gerilimi olmayan noktalarda jeneratör veya taşınabilir güç istasyonu kullanabilirsiniz.

•1200W Lityum Pili taşınabilir güç istasyonu ile ürünü en az 1 saat kullanabilirsiniz.

•Sürekli gücü en az 1.2kW olan benzinli jeneratör ile de kesintisiz kullanabilirsiniz. Fiyat/performans ve uzun süreli kullanım nedeniyle jeneratör önermekteyiz.

## Uygulama Görselleri



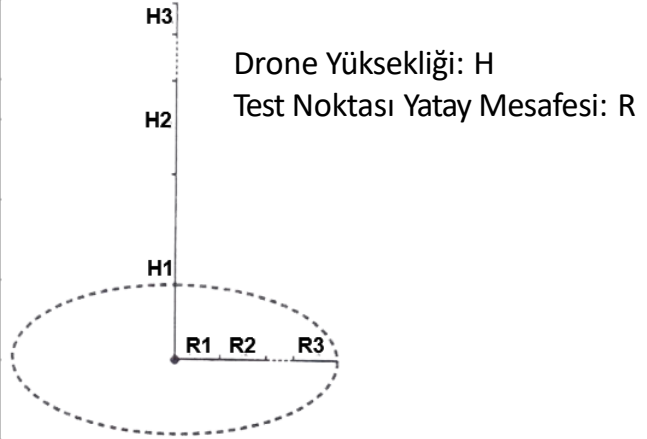
## Aydınlatma Testi



Kablolu aydınlatmalı hava aracımızı 10m (AGL) irtifaya çıkarılarak yapılan aydınlatma testinde zeminde 147lux, 15m (AGL) irtifada 68 lux ve 20m (AGL) irtifada uçuş yaparken yapılan aydınlatma ölçümünde 41lux elde edilmiştir. Luxmetre ile 10m, 15m ve 20m 'de yapılan ölçümlere ait sonuçlara ait görseller de aşağıdaki gibidir.

## Aydınlatma Test Sonuçları

Yükseklik	10metre	15metre	20metre
Mesafe			
R0=0	147lux	68lux	41lux
R1=10 metre	50lux	32lux	27lux
R2=15 metre	17lux	14.8lux	15lux
R3=20 metre	7.8lux	6lux	7.5lux
R4= 25 metre	2.9lux	3.3lux	3.8lux



Drone Yüksekliği: H

Test Noktası Yatay Mesafesi: R