

# LUMISTAR SECURE BEAM YAYA AYDINLATMA PROJKTÖRÜ

**odak**<sup>®</sup> arge merkezi  
akıllı şehir teknolojileri



## Genel Uygulama Alanları



Şehir Aydınlatması



Deniz Limanları ve Otopark



Parklar



Çevre ve Güvenlik Aydınlatması



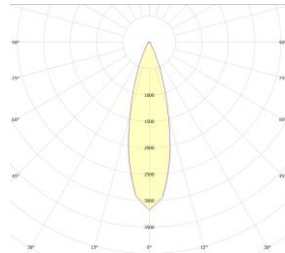
Yaya Geçidi

## Genel Bilgiler

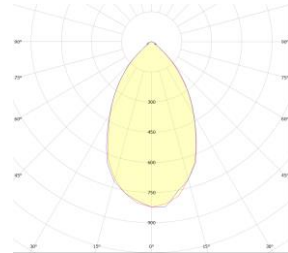
Günümüzde, yaya yolu aydınlatması sadece bir sokak lambası dikmekle değil, aynı zamanda modern teknolojinin nimetlerinden yararlanarak çeşitli avantajlar sunmakla da ilgilidir. LED teknolojisinin gelişimi sayesinde, enerji tasarrufu sağlayan ve çevreye duyarlı aydınlatma sistemleri geliştirilmiştir. Bu sistemler, geleneksel aydınlatma yöntemlerine göre çok daha düşük enerji tüketimiyle daha fazla ışık sağlar, böylece hem şehir bütçesine hem de doğal kaynaklara katkıda bulunur.

Yaya yolu aydınlatması, sadece sokakları ışıklandırmakla kalmaz, aynı zamanda trafik güvenliğini artırmak için önemli bir rol oynar. Bu amaçla, trafik lambalarını taşıyan direklere monte edilen aydınlatma sistemleri, sürücülerin ve yayaların güvenliğini sağlamak için kritik bir unsur haline gelmiştir. Özellikle yoğun trafik bölgelerinde ve kavşaklarda, doğru şekilde aydınlatılmış yaya geçitleri ve kaldırımlar, trafik akışını düzenlemek ve kazaları önlemek için hayati öneme sahiptir. Trafik lambalarını taşıyan direklere monte edilen yaya yolu aydınlatması, gece şartlarında sürücülerin dikkatini çekerek, yaya önceliği konusunda farkındalık yaratır ve böylece şehirlerde daha güvenli bir ulaşım ortamı oluşturur.

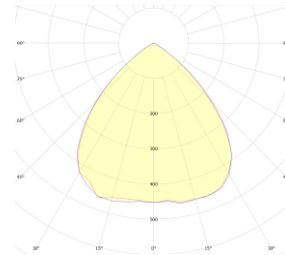
## Optik Demet Açıkları



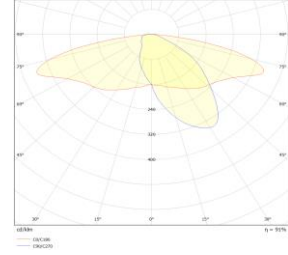
30°



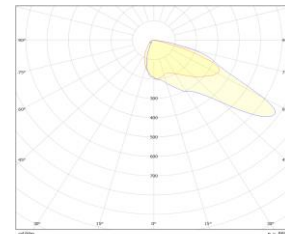
60°



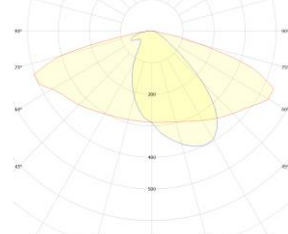
90



ASY



ASY



64° - 150°

# LUMISTAR SECURE BEAM YAYA AYDINLATMA PROJKTÖRÜ

## Teknik Özellikler

Gövde	:Alüminyum Enjeksiyon
IP Koruma Sınıfı	:IP 65
Işık Akısı	:6750 lm
Işık Kaynağı	:LED
Test Standartları	:TS EN 60598-1, TS EN 60598-2-3, TS EN 62031,TS IEC TR 62471,TS EN 60529, TS EN 62262,TS EN 62722-2-1

## Optik ve Elektriksel Özellikler

Güç	50W	Işık Açısı	30°/ 60°/ 90°/ ASY
CE İşareti	Evet	Güç Faktörü	>0,9
Optik	PMMA / PC	Max Gerilim Dayanımı	1kV - 4kV (10kV Opsiyonel)
Etkinlik Faktörü	>135 lm/W	Renk Sıcaklığı	2200K/3000K/4000K/5000 K/6500K
Giriş Gerilimi	50/60 HZ	CRI	>70
Toplam Harmonik Bozulma	<%20	Çalışma Sıcaklığı	-25°C / +55°C
Ölçüleri	120*300*150mm	LED Ömrü	60.000 Saat

## Teknik Resim (Yandan Görünüm) ve Bağlantı Şeması

