

# LUMISTAR YÜKSEK TAVAN ARMATÜRÜ

## 100W

**odak**® arge  
merkezi  
akıllı şehir teknolojileri



### Genel Uygulama Alanları



Şehir Aydınlatması



Deniz Limanları ve  
Otopark



Parklar



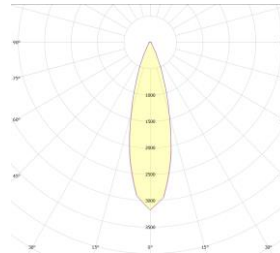
Çevre ve  
Güvenlik Aydınlatması

### Genel Bilgiler

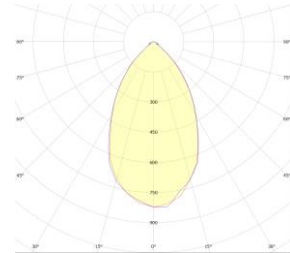
Lumistar Yüksek Tavan LED Aydınlatma Armatürü, 7m'den 25 metreye kadar tavan yüksekliğine sahip endüstriyel tesislerde, depolarda ve spor tesislerinde kullanılmak üzere tasarlanmıştır.

Lumistar; yüksek derecede mekanik koruma (IK08), su ve toz koruması (IP66) ve kanıtlanmış kimyasal direnci ile endüstrilerin zorlu koşullarına mükemmel şekilde dayanabilir. Mükemmel ışık kalitesine sahip çok sağlam, kompakt ve güvenilir bir aydınlatma armatürüdür. Fabrikaların aydınlatma ihtiyacına cevap verecek şekilde 30°, 60°, 90° ve asimetrik ışık dağılım seçeneklerine sahiptir. Lumistar serisi armatürler ile mevcut armatürlerinizi verimlilik, enerji tasarrufu, iyileştirilmiş ışık yönetimi kriterlerini tam karşılayacak şekilde değiştirebilirsiniz. Aynı zamanda 1-10V, DALI ve KNX otomasyon kontrol imkanı ile Endüstri 4.0 çalışmalarınıza entegre edebilirsiniz.

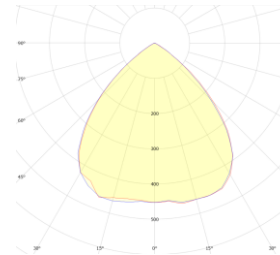
### Optik Demet Açıkları



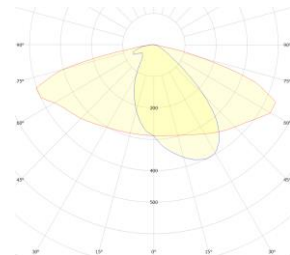
30°



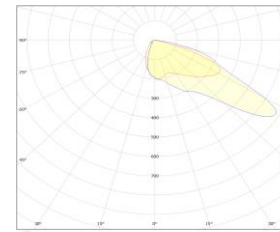
60°



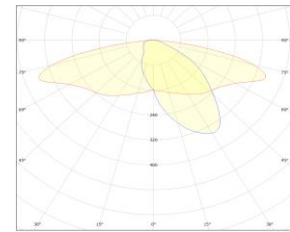
90



64° - 150°



ASY



ASY

# LUMISTAR YÜKSEK TAVAN ARMATÜRÜ

## 100W

**odak**<sup>®</sup> arge  
merkezi  
akıllı şehir teknolojileri

### Teknik Özellikler

Gövde	:Alüminyum Enjeksiyon
IP Koruma Sınıfı	:IP 65
Işık Akısı	:13500 lm
Işık Kaynağı	:LED
Test Standartları	:TS EN 60598-1, TS EN 60598-2-3, TS EN 62031,TS IEC TR 62471,TS EN 60529, TS EN 62262,TS EN 62722-2-1

### Optik ve Elektriksel Özellikler

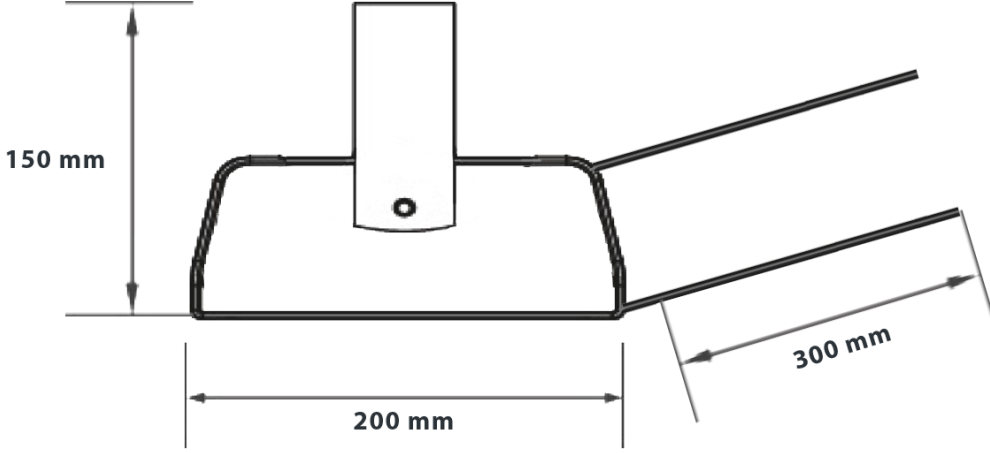
Güç	100W	Işık Açısı	30° / 60° / 90° / ASY
CE İşareti	Evet	Güç Faktörü	>0,9
Optik	PMMA / PC	Max Gerilim Dayanımı	1kV - 4kV (10kV Opsiyonel)
Etkinlik Faktörü	>135 lm/W	Renk Sıcaklığı	2200K/3000K/4000K/5000 K/6500K
Giriş Gerilimi	50/60 HZ	CRI	>70
Toplam Harmonik Bozulma	<%20	Çalışma Sıcaklığı	-25°C / +55°C
Ölçüleri	200*300*150mm	LED Ömrü	60.000 Saat

# LUMISTAR YÜKSEK TAVAN ARMATÜRÜ

## 100W

**odak**<sup>®</sup> arge  
merkezi  
akıllı şehir teknolojileri

### Teknik Resim (Yandan Görünüm) ve Bağlantı Şeması



### Ürün Sipariş Bilgileri

Ürün Kodu	Güç	Etkinlik Faktörü	Giriş Gerilimi	CCT	Işık Akısı	Işık Açısı	Ölçüleri
LMS-100BB-00301-865-7016	100W	>135 lm/W	200-240 V AC 50/60 Hz	3000K/4000K/6500K	13500lm	30°	200X300X150mm
LMS-100BB-00601-865-7016	100W	>135 lm/W	200-240 V AC 50/60 Hz	3000K/4000K/6500K	13500lm	60°	200X300X150mm
LMS-100BB-00901-865-7016	100W	>135 lm/W	200-240 V AC 50/60 Hz	3000K/4000K/6500K	13500lm	90°	200X300X150mm
LMS-100BB-ASYII-865-7016	100W	>135 lm/W	200-240 V AC 50/60 Hz	3000K/4000K/6500K	13500lm	ASYI°	200X300X150mm
LMS-100DM-00301-865-7016	100W	>135 lm/W	200-240 V AC 50/60 Hz	3000K/4000K/6500K	13500lm	30°	200X300X150mm
LMS-100DM-00601-865-7016	100W	>135 lm/W	200-240 V AC 50/60 Hz	3000K/4000K/6500K	13500lm	60°	200X300X150mm
LMS-100DM-00901-865-7016	100W	>135 lm/W	200-240 V AC 50/60 Hz	3000K/4000K/6500K	13500lm	90°	200X300X150mm
LMS-100DM-ASYII-865-7016	100W	>135 lm/W	200-240 V AC 50/60 Hz	3000K/4000K/6500K	13500lm	ASYI°	200X300X150mm