

# REGULUS Yüksek Tavan Armatürü 106W

odak®  
arge merkezi



## Genel Uygulama Alanları



Fabrikalar



Depolar



Spor Salonları



Şantiyeler



Havalimanları

Optik Demet Açıları

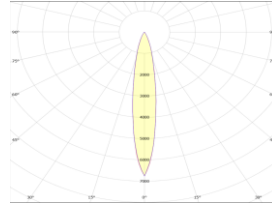
## Genel Bilgiler

Regulus Yüksek Tavan LED Aydınlatma Armatürü, 7m'den 25 metreye kadar tavan yüksekliğine sahip endüstriyel tesislerde, depolarda ve spor tesislerinde kullanılmak üzere tasarlanmıştır.

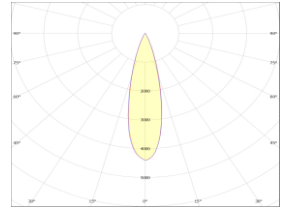
Regulus dört yıldızdan oluşan çoklu yıldız sisteminin çift yıldızdır. Yüksek tavan armatürlerimiz ikili ve üçlü kompakt kasaya sahip olduğu için "Regulus" olarak adlandırdık.

Regulus; yüksek derecede mekanik koruma (IK08), su ve toz koruması (IP66) ve kanıtlanmış kimyasal direnci ile endüstrilerin zorlu koşullarına mükemmel şekilde dayanabilir. Mükemmel ışık kalitesine sahip çok sağlam, kompakt ve güvenilir bir aydınlatma armatürüdür. Fabrikaların aydınlatma ihtiyacına cevap verecek şekilde 18°, 25°, 40°, 60° ve asimetric ışık dağılım seçeneklerine sahiptir.

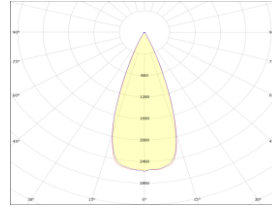
Regulus serisi armatürler ile mevcut armatürlerinizi verimlilik, enerji tasarrufu, iyileştirilmiş ışık yönetimi kriterlerini tam karşılayacak şekilde değiştirebilirsiniz. Aynı zamanda 1-10V, DALI ve KNX otomasyon kontrol imkanı ile Endüstri 4.0 çalışmalarınıza entegre edebilirsiniz.



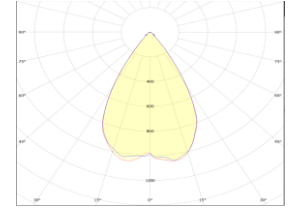
18°



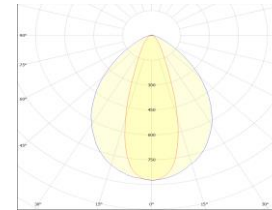
25°



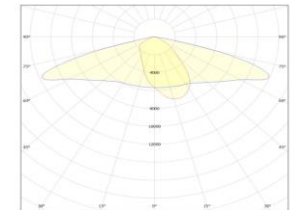
40°



60°



25°-65°



Asimetric

# REGULUS Yüksek Tavan Armatürü 106W



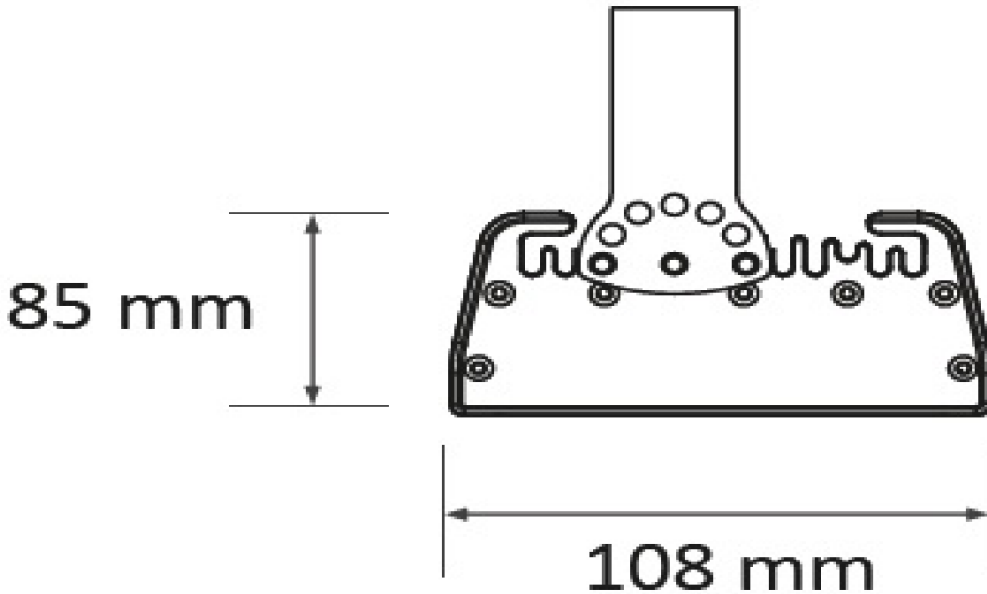
## Teknik Özellikler

Güç	:106W
Giriş Gerilimi	:200-240 V AC 50/60 HZ
Güç Faktörü	:>0,9
Etkinlik Faktörü	:132+lm/W
Işık Akısı	:13992lm
Işık Açısı	:18°/25°/40°/60°/25-65°/ Asimetrik
Renk Sıcaklığı (CCT)	:3000K /4000K/5000K/ 6500K
Renksel Geriverim İndeksi (CRI)	:80+
IP Koruma Sınıfı	:IP 65 / IP66 (Opsiyonel)
Ölçüleri	:200x170x70 mm
Ağırlığı	:5,5 kg
Garanti Süresi	:5 Yıl

## Optik ve Elektriksel Özellikler

Gövde	Alüminyum Ekstrüzyon	CE İşareti	Evet
Renk Seçenekleri	Siyah, Gri	RoHS Uyumu	Evet
Ön Kapak	Temperli Cam	Kullanım Ömrü	≥60.000 Saat
Lens	PMMA	Kısma Opsiyonları	1-10V, TRIAC, DALI
Işık Kaynağı	LED	Çalışma Sıcaklığı	-25°/+55°C
Darbe Dayanımı	IK 08- IK 10 ( Opsiyonel)	Toplam Harmonik Bozulma	<%20

## Teknik Çizim ve Bağlantı Şeması



# REGULUS Yüksek Tavan Armatürü 106W



## Ürün Varyasyonları

Ürün Kodu	Güç	Giriş Gerilimi	Işık Akısı	Işık Açısı	Ölçüleri	Ağırlığı
RGL-106BB-00182-865-9005	106W	200-240 V AC 50/60 Hz	13292 lm	18°	200x150x85	5,5 kg
RGL-106BB-00252-865-9005	106W	200-240 V AC 50/60 Hz	13292 lm	25°	200x150x85	5,5kg
RGL-106BB-00402-865-9005	106W	200-240 V AC 50/60 Hz	13292 lm	40°	200x150x85	5,5kg
RGL-106BB-00602-865-9005	106W	200-240 V AC 50/60 Hz	13292 lm	60°	200x150x85	5,5 kg
RGL-106BB-DAS12-865-9005	106W	200-240 V AC 50/60 Hz	13292 lm	25°-65°	200x150x85	5,5 kg
RGL-106BB-ASY12-865-9005	106W	200-240 V AC 50/60 Hz	13292 lm	ASY	200x150x85	5,5 kg