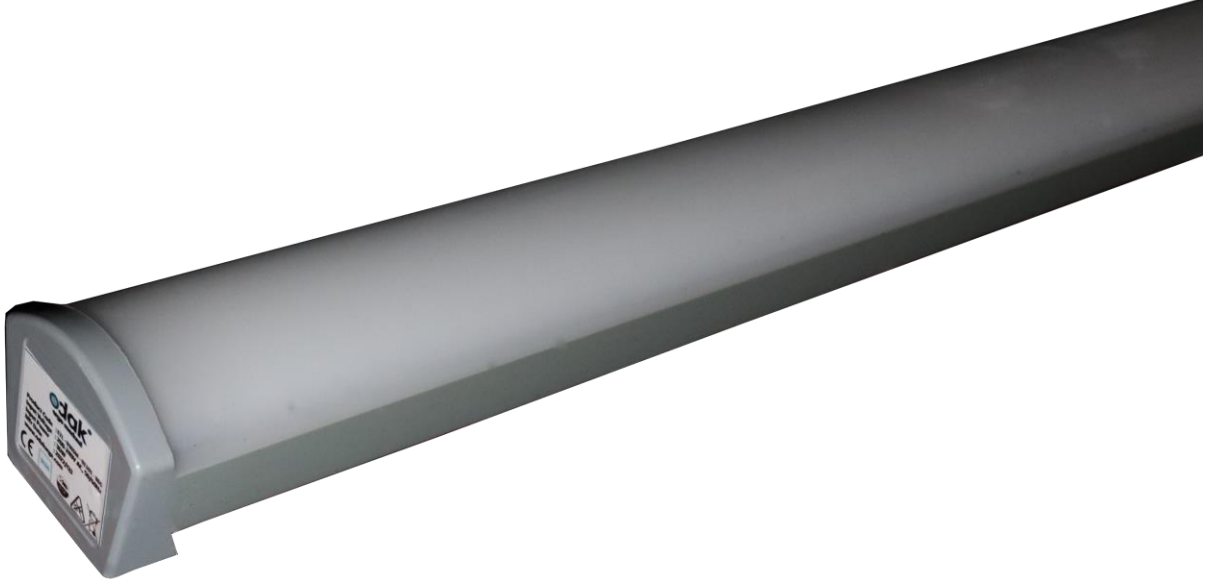


# HYDRA Etanj Armatürü 65 W

odak®  
arje merkezi



## Genel Uygulama Alanları



Kapalı  
Otoparklar



Endüstriyel  
Mutfak



Oto  
Yıkamalar

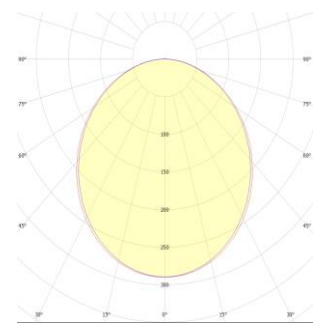


Kapalı Spor  
Salonlar



Okullar

## Optik Demet Açıları



110°

## Genel Bilgiler

Etanj Armatürler; Su ve nemin olduğu, endüstriyel mutfaklar, banyo, araba-halı gibi yıkama atölyeleri, hamamlar, çamaşırhaneler gibi iç ortamlarda, otopark ve bahçe gibi dış alanlarda, aydınlatma armatürlerini sudan ve nemden muhafaza etmek için kullanılır. Etanj armatürler, dayanıklı, ince ve şık tasarımı sayesinde kurulumu hızlı ve kolaydır. Geleneksel floresan armatürlere doğrudan alternatif olarak, önemli enerji tasarrufu sağlar.

# HYDRA Etanj Armatürü 65 W

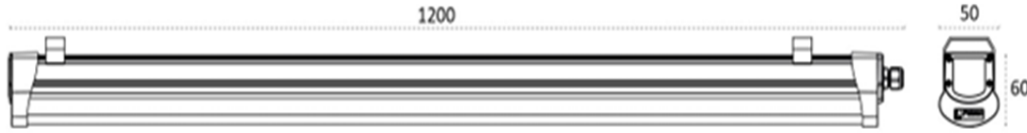
## Teknik Özellikler

Güç	:65 W ± %3
Giriş Gerilimi	:200-240 V AC 50/60 HZ
Güç Faktörü	:>0,95
Etkinlik Faktörü	:105+lm/W
Işık Akısı	:6825lm
Işık Açısı	:110°
Renk Sıcaklığı (CCT)	:6500K
Renkssel Geriverim İndeksi (CRI)	:80+
IP Koruma Sınıfı	:IP 65
Ölçüleri	:50x60x1500 mm
Ağırlığı	:0,85 kg
Garanti Süresi	:3 Yıl

## Optik ve Elektriksel Özellikler

Gövde	Polikarbon Ekstrüzyon	CE İşareti	Evet
Renk Seçenekleri	Gri RAL 7016	RoHS Uyumu	Evet
Işık Kaynağı	LED	Kullanım Ömrü	≥60.000 Saat
Darbe Dayanımı	IK 08	Kısma Opsiyonları	1-10V, TRIAC, DALI
Toplam Harmonik Bozulma <%20		Çalışma Sıcaklığı	-25°/+55°C

## Teknik Çizim ve Bağlantı Şeması



## Ürün Varyasyonları

Ürün Kodu	Güç	Giriş Gerilimi	Işık Akısı	Işık Açısı	Ölçüleri	Ağırlığı
HYD-065SM-01101-865	65W	200-240 V AC 50/60 Hz	6825 lm	110°	50X60X1500 mm	0,85 kg